



# Καθαρός αέρας

Γιατί η Daikin νοιάζεται



# Περιεχόμενα

Daikin: παράδοση στη φροντίδα	2
Γιατί να αγοράσετε καθαριστή αέρα;	3
Τι είναι η τεχνολογία streamer της Daikin ;	4
Βελτιωμένη τεχνολογία	5
Χαρακτηριστικά MC70L	6
Καθαρισμός και εφύγγραση αερα	7
Χαρακτηριστικά MCK75JVM-K	10
Λειτουργικά χαρακτηριστικά MCK75JVM-K	11
Βασικά τεχνικά χαρακτηριστικά MC70L & MCK75JVM-K	12

## Daikin: παράδοση στη φροντίδα

Για πάνω από 80 χρόνια κατέχουμε ηγετική θέση στις ενεργειακά αποδοτικές λύσεις κλιματισμού. Τα παγκοσμίως γνωστά προϊόντα μας είναι εύχρηστα και ενσωματώνουν την τελευταία τεχνολογία με σεβασμό στο περιβάλλον. Αλλά κυρίως, νοιάζονται για εσάς και σας εξασφαλίζουν μέγιστη άνεση.

Ο τελευταίος καθαριστής αέρα της Daikin, τεχνολογίας streamer, είναι ένα τέλειο παράδειγμα. Συνδυάζοντας νέα τεχνολογία, βελτιωμένη απόδοση και εξαιρετικά αθόρυβη λειτουργία, έχει σχεδιαστεί για τη δική σας φροντίδα, παρέχοντάς σας διακριτικά καθαρό αέρα, ώστε να έχετε υγιεινό περιβάλλον διαβίωσης. Ο καθαρός αέρας βελτιώνει την αντίληψη της άνεσης και, απομακρύνοντας και καταστρέφοντας ρυπογόνες ουσίες και οσμές, ο καθαριστής αέρα τεχνολογίας streamer προσφέρει καλύτερη ποιότητα αέρα σε άτομα που πάσχουν από άσθμα ή αλλεργίες. Οι προσπάθειες αυτές θέτουν τον καθαριστή αέρα τεχνολογίας streamer μεταξύ των καλύτερων συστημάτων καθαρισμού αέρα οικιακής χρήσης που κυκλοφορούν σήμερα στην αγορά.

**Τα αλλεργιογόνα** είναι ρύποι στον αέρα που μπορεί να προκαλέσουν αλλεργικές αντιδράσεις. Στο αστικό περιβάλλον, αυτά τα αλλεργιογόνα αναμιγνύονται με άλλους ρύπους που υπάρχουν στον αέρα – τις λεγόμενες **ανοσοενισχυτικές ουσίες** – όπως είναι τα σωματίδια καυσαερίων και οι πτητικές οργανικές ενώσεις που υπάρχουν σε ορισμένα οικοδομικά υλικά και καλλυντικά, δημιουργώντας πιο **ισχυρά αλλεργιογόνα**. Αυτά με τη σειρά τους έχουν αυξήσει τις αρνητικές επιπτώσεις στην υγεία, όπως είναι τα σοβαρά αναπνευστικά συμπτώματα και η πρόκληση αλλεργιών.



## Γιατί να αγοράσετε καθαριστή αέρα;

Υπάρχουν τόσα πολλά σωματίδια στον αέρα που αναπνέουμε - πολλά από αυτά είναι φυσικά και συνήθως ακίνδυνα ενώ άλλα είναι χημικοί ρύποι - που δεν απολαμβάνουμε πλέον τα οφέλη του καθαρού αέρα. Είναι, επομένως, σημαντικό να απομακρύνονται και να καταστρέφονται οι χημικοί ρύποι και τα αλλεργιογόνα που υπάρχουν στον αέρα καθώς έχουν αρνητικές επιπτώσεις στην υγεία και μπορεί να προκαλέσουν ή να επιδεινώσουν άσθμα και αλλεργικές αντιδράσεις.

Οι καθαριστές αέρα αυτό το πετυχαίνουν πολύ αποτελεσματικά και παράγουν καθαρό αέρα ο οποίος είναι πάλι κατάλληλος για να τον αναπνέουμε. Ταυτόχρονα, φιλτράρουν τα σωματίδια που παράγουν οσμές, τα διασπούν, και έτσι εξαλείφουν τις παραμένουσες και ανεπιθύμητες μυρωδιές. Απομακρύνοντας τα ανεπιθύμητα και δυνητικά επικίνδυνα σωματίδια, ο καθαριστής αέρα συμβάλλει άμεσα στη δημιουργία ενός βελτιωμένου και υγιεινού περιβάλλοντος διαβίωσης.

# Τι είναι η τεχνολογία streamer της Daikin;

Η εκκένωση Streamer είναι ένας τύπος εκκένωσης πλάσματος κατά την οποία ηλεκτρόνια υψηλής ταχύτητας συγκρούονται με μόρια οξυγόνου και αζώτου, τα οποία στη συνέχεια ενεργοποιούνται και αποκτούν την ικανότητα οξειδωτικής αποσύνθεσης βακτηριδίων. Αυτός ο τύπος εκκένωσης έχει την ικανότητα να εξαλείφει βακτηρίδια και μούχλα όπως και επικίνδυνες χημικές ουσίες και αλλεργιογόνα, κ.λπ. Σε σύγκριση με την τυπική εκκένωση πλάσματος, το εύρος εκκένωσης της μονάδας εκκένωσης Streamer της Daikin είναι μεγαλύτερο, πράγμα που κάνει ευκολότερη την πρόσκρουση ηλεκτρονίων με τα μόρια οξυγόνου και αζώτου του αέρα. Χάρη σ' αυτό τα ενεργοποιημένα μόρια κινούνται σε 3 διαστάσεις και καλύπτουν μια μεγάλη περιοχή. Έτσι επιτυγχάνεται ταχύτητα οξειδωτικής διάσπασης πάνω από 1.000 φορές μεγαλύτερη με την ίδια ηλεκτρική ισχύ. Η τεχνολογία εκκένωσης Streamer της Daikin έχει αποδειχτεί επιτυχής στη σταθερή παραγωγή ηλεκτρονίων υψηλής ταχύτητας, κάτι που θεωρούνταν δύσκολο να επιτευχθεί μέχρι τώρα.



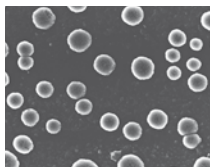
## Πώς λειτουργεί ο μηχανισμός εξουδετέρωσης της τεχνολογίας Streamer;

Η μαζική εκκένωση streamer χτυπά τους ιούς, αποσυνθέτοντας και διασπώντας τις επιφανειακές τους πρωτεΐνες, οι οποίες στη συνέχεια καταστρέφονται με οξείδωση, καθιστώντας έτσι τον ιό ασφαλή. Η εκκένωση streamer στη συνέχεια διασπάται σε ακίνδυνα άτομα αζώτου και οξυγόνου και μόρια νερού.

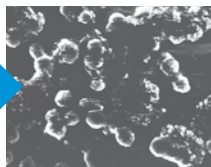
### Παραδείγματα αποτελεσμάτων μετά την αποσύνθεση

Παρακάτω παρουσιάζονται ορισμένα από τα βλαβερά αερομεταφερόμενα σωματίδια τα οποία συχνά αποτελούν σοβαρό κίνδυνο για την υγεία αλλά ο καθαριστής αέρα τα φιλτράρει, τα διασπά μέσω της μαζικής εκκένωσης streamer και τα καθιστά ασφαλή.

#### Ιός



ΠΡΙΝ την ακτινοβολία



ΜΕΤΑ την ακτινοβολία

#### Αλλεργιογόνο με βάση τη γύρη



ΠΡΙΝ την ακτινοβολία



ΜΕΤΑ την ακτινοβολία

#### Μυκητσιακά αλλεργιογόνα



ΠΡΙΝ την ακτινοβολία

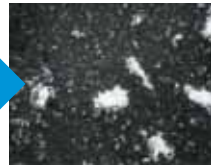


ΜΕΤΑ την ακτινοβολία

#### Αλλεργιογόνα από ζωντανούς οργανισμούς



ΠΡΙΝ την ακτινοβολία



ΜΕΤΑ την ακτινοβολία

Οι ιοί και τα αλλεργιογόνα τοποθετούνται στο ηλεκτρόδιο της μονάδας εκκένωσης streamer και εν συνεχεία φωτογραφίζονται με το ηλεκτρονικό μικροσκόπιο αφού υποβληθούν σε ακτινοβολία. (Οργανισμός διεξαγωγής δοκιμής: Πανεπιστήμιο Γαμαγκάτα και Ιατρική Σχολή Γουακαγιάμα)

## Βελτιωμένη τεχνολογία σημαίνει καθαρός αέρας

Καθαρός θα μπορούσε να θεωρηθεί ο αέρας από τον οποίο έχουμε αφαιρέσει όλα τα επικίνδυνα σωματίδια και τους ρύπους. Η Daikin, όμως, προχωρά ακόμα πιο πέρα από αυτό. Η τεχνολογία **καθαρισμού αέρα** που έχουμε αναπτύξει είναι σχεδιασμένη να απομακρύνει και στη συνέχεια να εξουδετερώνει όχι μόνο **επικίνδυνα σωματίδια** αλλά επίσης **σκόνη, οσμές, βακτηρίδια, τρίχες κατοικίδιων ζώων, γύρη και ακάρεα** και άλλα **αλλεργιογόνα**, αφήνοντας έτσι τον αέρα καθαρό **και υγιεινό**.

## Πανίσχυρο σύστημα αποσύνθεσης και απομάκρυνσης παθογόνων σωματιδίων έξι επιπέδων

- 1 Ηλεκτρόνια υψηλής ταχύτητας εκκενώνονται και αποκτούν την ικανότητα διάσπασης και απομάκρυνσης

Μονάδα εκκένωσης Streamer



- 6 Η φορμαλδεϋδη<sup>\*4</sup> και οι οσμές εξουδετερώνονται  
Φίλτρο με αποσμητικό καταλύτη



- 2 Η σκόνη κατακρατείται. Τα βακτηρίδια και τα αλλεργιογόνα απομακρύνονται<sup>\*2</sup>

Προφίλτρο

- 4 Η σκόνη και η γύρη απορροφώνται από το ηλεκτρικά φορτισμένο φίλτρο

Ηλεκτροστατικό φίλτρο συλλογής σκόνης (μπροστινό μέρος του πτυχωτού φίλτρου συλλογής σκόνης)

- 5 Οι οσμές και οι ιοί ελέγχονται από το φωτοκαταλύτη<sup>\*3</sup>

Φίλτρο από τιτάνιο με επικάλυψη ασπιτή (πίσω μέρος του πτυχωτού φίλτρου συλλογής σκόνης)

- 3 Τα σωματίδια σκόνης και γύρης φορτίζονται ηλεκτρικά και στη συνέχεια κατευθύνονται προς το φίλτρο

Ιονιστής πλάσματος



# Βασικά χαρακτηριστικά

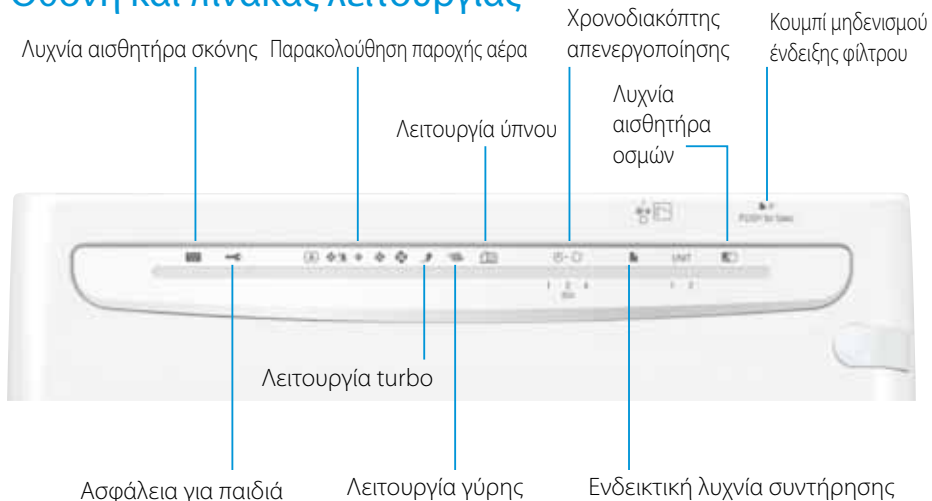


- › **Μεγάλη παροχή αέρα: 420 m<sup>3</sup>/ώρα\***  
\*(σε ΛΕΙΤΟΥΡΓΙΑ TURBO)
- › **Εξαιρετικά αθόρυβη λειτουργία: 16dB(A)\***  
\*(σε ΑΘΟΥΡΥΒΗ ΛΕΙΤΟΥΡΓΙΑ)  
Αυτό κάνει τη μονάδα κατάλληλη για χρήση σε υπνοδωμάτια.
- › **Μικρό μέγεθος**  
Μπορεί να τοποθετηθεί παντού. Δεν υπάρχει δωμάτιο ή γραφείο που να μη χωρά ο MC70L.
- › **Φορητός**  
Με βάρος μόνο 8,5 kg, ο καθαριστής αέρα μεταφέρεται εύκολα από το ένα δωμάτιο στο άλλο

- ✓ **Λειτουργία ύπνου**
- ✓ **Κατάλληλος για χώρους έως και 46 m<sup>2</sup>**
- ✓ **Η πανίσχυρη λειτουργία του ανεμιστήρα καλύπτει κάθε γωνία του χώρου.**

Χάρη στο φιλικό προς το χρήστη σχεδιασμό ο πίνακας ελέγχου είναι ευανάγνωστος και **εύχρηστος**

## Οθόνη και πίνακας λειτουργίας



- › **Ασφάλεια για παιδιά:** Αποτρέπει τον κακό χειρισμό της μονάδας από μικρά παιδιά.
- › **Ρύθμιση οθόνης:** Ρυθμίζει τη φωτεινότητα της οθόνης.
- › **Χρονοδιακόπτης απενεργοποίησης:** Ρυθμίζει το διάστημα (1,2 ή 4 ώρες) μετά από το οποίο η μονάδα θα κλείσει.
- › **Λειτουργία γύρης:** Αναδύοντας ήπια τον αέρα του δωματίου, η γύρη παγιδεύεται προτού κατακαθίσει στο δάπεδο.
- › **Λειτουργία turbo:** Εξασφαλίζει ενισχυμένη λειτουργία όταν, για παράδειγμα, επιστρέψετε σπίτι ή έχετε απρόσμενες επισκέψεις.

# Οικονομικός: δεν χρειάζεται να αγοράσετε φίλτρα για 10 χρόνια\*<sup>4</sup>

Η λειτουργία του είναι οικονομική με τα 5 φίλτρα που παρέχονται. Δεν χρειάζεται να αγοράσετε φίλτρα για 10 χρόνια, γιατί κάθε φίλτρο διαρκεί 2 χρόνια.

### Εύκολη αποθήκευση του φίλτρου

Τα μη χρησιμοποιημένα φίλτρα φυλάσσονται τακτικά στο εσωτερικό της μονάδας.

\*4 Εάν καπνίζονται 10 τσιγάρα την ημέρα. (Υπολογισμός βάσει της μεθόδου δοκιμής της Japan Electrical Manufacturers Association σύμφωνα με το πρότυπο JEM1467.) Η μονάδα δεν έχει τη δυνατότητα να αποσυνθέτει όλες τις επικίνδυνες ουσίες όπως είναι το μονοξείδιο του άνθρακα που βρίσκεται στον καπνό των τσιγάρων. Τα δύο χρόνια ως περίοδος αντικατάστασης του πτυχωτού φίλτρου δίνονται ως οδηγός. Αυτό μπορεί να διαφέρει ανάλογα από το πώς και πού χρησιμοποιείται το προϊόν. Η περίοδος αντικατάστασης θα είναι συντομότερη εάν χρησιμοποιείται σε χώρο όπου υπάρχουν πολλοί ρύποι στον αέρα.

## Λειτουργίες

### Φωτοκαταλυτικό φίλτρο από τιτάνιο με επικάλυψη απατίτη

Τα βακτηρίδια και οι ιοί απορροφώνται πλήρως από τον απατίτη με επικάλυψη τιτανίου και στη συνέχεια απομακρύνονται από τον φωτοκαταλύτη.

### Πτυχωτό φίλτρο συλλογής σκόνης

Πολύ οικονομικός, ο καθαριστής αέρα παρέχεται με 5 φίλτρα αντικατάστασης. Δεν θα χρειαστεί να αγοράσετε φίλτρα για 10 χρόνια (1 φίλτρο μπορεί να χρησιμοποιηθεί για 2 χρόνια).

### Λειτουργία γύρης

Εναλλάσσοντας τη ρύθμιση παροχής αέρα μεταξύ κανονικής και χαμηλής για να δημιουργήσετε μια ήπια ανάδευση, η γύρη κατακρατείται πριν κατακαθίσει το δάπεδο.

**Χρονοδιακόπτης απενεργοποίησης**  
Δυνατότητα ρύθμισης διακοπής της λειτουργίας.

### Εκκένωση Streamer

Αυτή η λειτουργία αποσυνθέτει γρήγορα οσμές, αλλεργιογόνα, κ.λπ., με ηλεκτρόνια υψηλής ταχύτητας που έχουν την ικανότητα να οξειδώνουν.

### Λυχνίες αισθητήρων σκόνης και οσμών

Η σκόνη και οι οσμές ανιχνεύονται και εμφανίζονται σε 3 εύκολα κατανοητά χρώματα που υποδεικνύουν το επίπεδο.

### Λειτουργία ύπνου

Η λειτουργία αλλάζει αυτόματα μεταξύ "Αθόρυβης" και "Χαμηλής" ανάλογα με το πόσο μολυσμένος είναι ο αέρας. Η λειτουργία αυτή είναι πρακτική και συνιστάται να τη χρησιμοποιείτε όταν κοιμάστε.

### Ασφάλεια για παιδιά

Μπορεί να χρησιμοποιηθεί για να αποτρέψει τον κακό χειρισμό της μονάδας από μικρά παιδιά.

### Αποσμητικός καταλύτης Streamer

Οσμές, αλλεργιογόνα, κ.λπ. απορροφώνται από τον καταλύτη και στη συνέχεια διασπώνται με τη δύναμη του streamer.

### Inverter εξοικονόμησης ενέργειας

Ο inverter εξοικονομεί ενέργεια ελέγχοντας αποτελεσματικά την ταχύτητα περιστροφής του κινητήρα προκειμένου να μειώσει την κατανάλωση ισχύος.

### Λειτουργία turbo

Αυτή η πρακτική λειτουργία εξασφαλίζει λειτουργία υψηλής ισχύος για ταχύ καθαρισμό του αέρα του χώρου όταν, για παράδειγμα, επιστρέψετε σπίτι ή έχετε καλεσμένους.

### Ρύθμιση οθόνης

Η φωτεινότητα της λυχνίας του πίνακα ενδεικτικών λυχνιών μπορεί να ρυθμιστεί.

### Συλλογή σκόνης από ιονιστή πλάσματος

Τα σωματίδια σκόνης και γύρης φορτίζονται θετικά και συλλέγονται από το αρνητικά φορτισμένο ηλεκτροστατικό φίλτρο σκόνης.

### Αυτόματη λειτουργία εξοικονόμησης ενέργειας

Ο καθαριστής αέρας λειτουργεί, χωρίς να σπαταλά ενέργεια, μόνο ανάλογα με την ποσότητα ρύπων στον αέρα, που ανιχνεύονται από τον αισθητήρα.

### Προφίλτρο

Παγιδεύει μεγάλα σωματίδια σκόνης. Τα βακτηρίδια και αλλεργιογόνα απομακρύνονται από το streamer και το φίλτρο.

# Καθαρισμός

## ΚΑΙ ΕΦΥΓΡΑΝΣΗ ΑΕΡΑ

Ο αέρας που αναπνέουμε περιέχει πολλές ουσίες όπως αλλεργιογόνα, βακτηρίδια, ιούς και καπνό τσιγάρων, οι οποίες ταλαιπωρούν την υγεία. Εκτός από αυτά, όμως, η ξηρότητα του αέρα αποτελεί ιδιαίτερα μεγάλο πρόβλημα κατά τη διάρκεια του χειμώνα.

Ο καθαριστής αέρα Ururu της Daikin εφυγραίνει τον αέρα στο εσωτερικό του σπιτιού και ανακουφίζει από τις επιπτώσεις του ξηρού αέρα. Απλώς γεμίζετε που και που το ντεπόζιτο 4 λίτρων και αυτό θα υγραίνει το χώρο σας με μέγιστη παροχή 600 ml/ώρα.

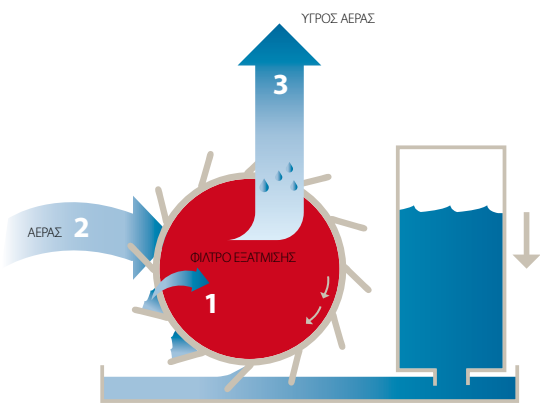
# Εφύγρανση URURU

Αυτή η χρήσιμη και καινοτόμα λειτουργία εφύγρανσης – που ονομάζεται "Ururu" στα Ιαπωνικά – είναι αποτέλεσμα ενός λεπτού δοχείου νερού και της συνδυασμένης λειτουργίας ενός νερόμυλου και ενός φίλτρου εξάτμισης.

### Πώς λειτουργεί η εφύγρανση;

Το νερό του δοχείου ρέει μέσα στο δίσκο συλλογής όπου βρίσκεται ο νερόμυλος, ο οποίος ανυψώνει το νερό καθώς περιστρέφεται και το απελευθερώνει πάνω στο φίλτρο.

Ο αέρας διέρχεται από το φίλτρο, απορροφά την υγρασία του και τη διοχετεύει στο χώρο για να τον υγραίνει.



1. Ο νερόμυλος ανυψώνει το νερό από το δίσκο συλλογής.
2. Ο αέρας διέρχεται από το φίλτρο.
3. Ο υγρός αέρας απελευθερώνεται στο χώρο.



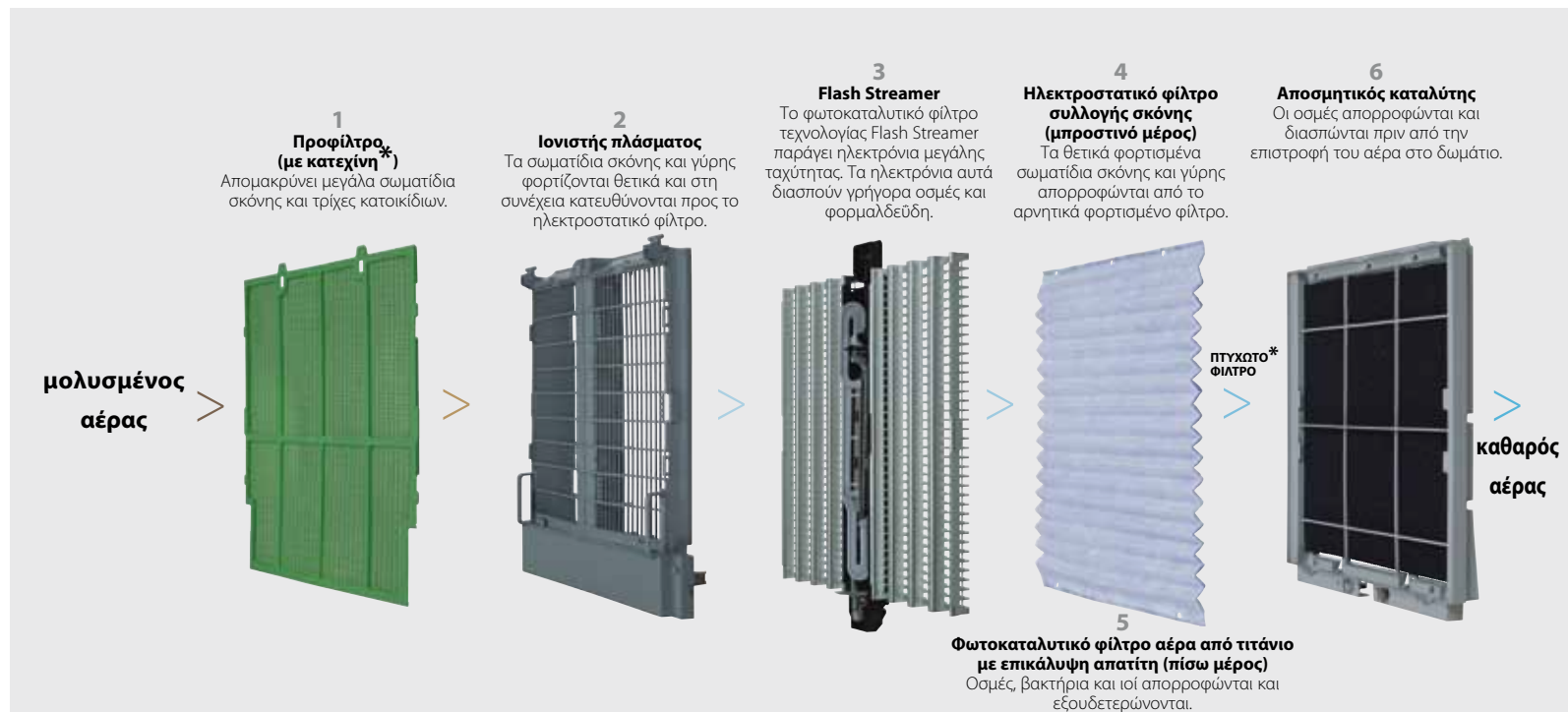
MCK75JVM-K

# ΒΕΛΤΙΩΜΕΝΗ ΤΕΧΝΟΛΟΓΙΑ ΣΗΜΑΙΝΕΙ καθαρός αέρας

Ο καθαριστής αέρα Ururu της Daikin απομακρύνει αποτελεσματικά αλλεργιογόνα (π.χ. γύρη, ακάρεα οικιακής σκόνης, σκόνη, κ.λπ.), βακτηρίδια και ιούς. Επιπλέον, έχει υψηλή αποσμητική δράση. Εξαλείφει αποτελεσματικά καπνό τσιγάρου ενώ διασπά άλλες οσμές. Συλλέγει γρήγορα σωματίδια και τα διασπά ταχύτατα. Η αθόρυβη λειτουργία του τον καθιστά ιδανικό για χρήση σε κρεβατοκάμαρες. Η μονάδα περιλαμβάνει επτά πτυχωτά φίλτρα (ένα για άμεση χρήση και 6 εφεδρικά).

### Πώς λειτουργεί το σύστημα φιλτραρίσματος 6 επιπέδων;

- 1 Το προφίλτρο – το οποίο περιέχει κατεχίνη – κατακρατεί μεγάλα σωματίδια σκόνης και τρίχες από κατοικίδια.
- 2 Ο ιονιστής πλάσματος φορτίζει θετικά σωματίδια σκόνης και γύρης, τα οποία απορροφούνται από το αρνητικά φορτισμένο ηλεκτροστατικό φίλτρο σκόνης.
- 3 Το Flash Streamer διασπά χημικές ουσίες όπως είναι οι οσμές και η φορμαλδεΐδη σε ακίνδυνα υποπροϊόντα τους.
- 4 Το Flash Streamer προάγει επίσης μια φωτοκαταλυτική αντίδραση στην επιφάνεια του φωτοκαταλυτικού φίλτρου από τιτάνιο με επικάλυψη απατίτη **5**, η οποία απομακρύνει τα βακτηρίδια και τους ιούς.
- 6 Ο αποσμητικός καταλύτης διασπά τις οσμές.



- \* Η κατεχίνη είναι μία φυσική αντιβακτηριακή ουσία που περιέχεται στα φύλλα του τσαγιού και σκοτώνει μικρόβια που μπορεί να περιέχονται σε αυτά τα σωματίδια.
- \* Η επιφάνεια φιλτραρίσματος του πτυχωτού φίλτρου είναι περίπου 1,5 φορά μεγαλύτερη από αυτή ενός συμβατικού επίπεδου φίλτρου.

# Βασικά ΧΑΡΑΚΤΗΡΙΣΤΙΚΑ

## › Μεγάλη παροχή αέρα: 450 m<sup>3</sup>/ώρα\*

\* (σε λειτουργία turbo)

## › Εξαιρετικά αθόρυβη λειτουργία: 17dB(A)\*

\* (σε αθόρυβη λειτουργία καθαρισμού αέρα)

Αυτό κάνει τη μονάδα κατάλληλη για χρήση σε υπνοδωμάτια.

## › Μικρό μέγεθος

Μπορεί να τοποθετηθεί παντού. Δεν υπάρχει δωμάτιο ή γραφείο που να μη χωρά ο MCK75JVM-K.

## › Φορητός

Ο καθαριστής αέρα μεταφέρεται εύκολα (ζυγίζει μόνο 11 kg) από το ένα δωμάτιο στο άλλο.

## › Χαμηλή ανάγκη συντήρησης, εύκολος καθαρισμός

Εύκολα καθαριζόμενη επίπεδη μάσκα.

## › Πλενόμενη και επαναχρησιμοποιήσιμη φύσιγγα

Ο πανίσχυρος ανεμιστήρας 4 κατευθύνσεων φθάνει σε κάθε γωνία του χώρου.

**Επαρκεί για δωμάτια με εμβαδόν μέχρι και 46 m<sup>2</sup>**



- 1 Διακόπτης ρύθμισης ασφάλειας παιδιών και φωτεινότητας
- 2 Διακόπτης ρύθμισης χρονοδιακόπτη
- 3 Διακόπτης ρύθμισης υγρασίας
- 4 Διακόπτης ρύθμισης ταχύτητας παροχής αέρα
- 5 Διακόπτης On/Off
- 6 Διακόπτης On/Off υγρασίας

# Λειτουργικά ΧΑΡΑΚΤΗΡΙΣΤΙΚΑ

## › Ασφάλεια για παιδιά

Ρυθμίστε την ασφάλεια για παιδιά με το τηλεχειριστήριο για να αποτρέψετε τη λειτουργία του καθαριστή αέρα από μικρά παιδιά.

## › Αυτόματη λειτουργία

Η παροχή αέρα προσαρμόζεται στο επίπεδο ρύπων που υπάρχουν στον αέρα. Όταν ο αέρας είναι καθαρότερος, ενεργοποιείται χαμηλότερη ταχύτητα παροχής αέρα. Έτσι μειώνεται η κατανάλωση ρεύματος.

## › Λειτουργία TURBO

Αυτή η πρακτική λειτουργία προσφέρει ενισχυμένη απόδοση. Μπορείτε να τη χρησιμοποιήσετε όταν επιστρέψετε σπίτι ή όταν έχετε απρόσμενες επισκέψεις.

## › Χρονοδιακόπτης απενεργοποίησης

Το τηλεχειριστήριο μπορεί να ρυθμιστεί ώστε να απενεργοποιήσει τη μονάδα μετά από 1, 2 ή 4 ώρες.

## › Λειτουργία γύρης

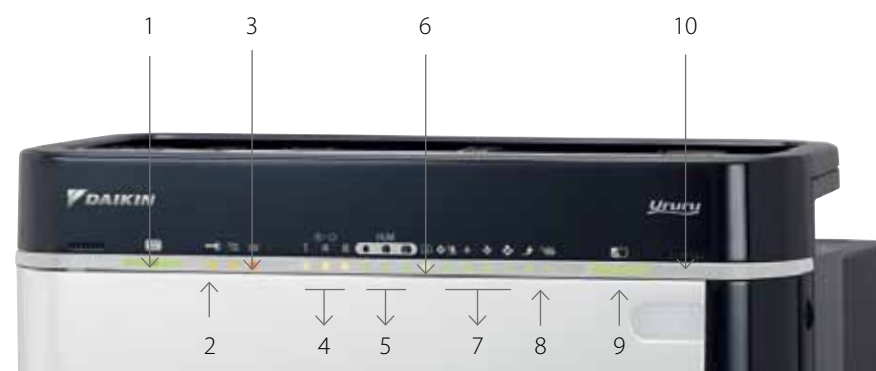
Αναδεύοντας ήπια τον αέρα του δωματίου, η γύρη παγιδεύεται προτού κατακαθίσει στο δάπεδο.

## › Ρύθμιση φωτεινότητας

Η φωτεινότητα των λυχνιών του πίνακα ενδείξεων μπορεί να ρυθμιστεί σε ένα από τρία επίπεδα.

## › 4 ταχύτητες ανεμιστήρα

Η ταχύτητα του ανεμιστήρα μπορεί να ρυθμιστεί σε τέσσερα βήματα από Χαμηλή έως Υψηλή.



- 1 Παρακολούθηση σκόνης  
Η ποσότητα της σκόνης που ανιχνεύεται στον αέρα υποδεικνύεται με αυτές τις λυχνίες.
- 2 Λυχνία ασφάλειας παιδιών
- 3 Λυχνία ελέγχου και προειδοποίησης
- 4 Ενδεικτική λυχνία ρύθμισης χρονοδιακόπτη απενεργοποίησης.  
Η λυχνία ανάβει όταν ρυθμιστεί ο χρονοδιακόπτης απενεργοποίησης.  
Μετά τη ρύθμιση, η λυχνία αυτή υποδεικνύει τον υπολειπόμενο χρόνο.
- 5 Παρακολούθηση υγρασίας
- 6 Ενδεικτική λυχνία αυτόματης λειτουργίας  
Ανάβει κατά την αυτόματη λειτουργία.  
Θα ανάβει επίσης μία από τις λυχνίες παροχής αέρα.
- 7 Ενδεικτική λυχνία ταχύτητας παροχής αέρα  
Ανάβει όταν ρυθμιστεί η ταχύτητα παροχής αέρα.
- 8 Ενδεικτικές λυχνίες λειτουργίας turbo και λειτουργίας γύρης
- 9 Παρακολούθηση οσμών
- 10 Είσοδος αέρα για αισθητήρα οσμών



# Βασικά τεχνικά χαρακτηριστικά

Η Daikin έχει ήδη επαινεθεί για τους καθαριστές αέρα που παράγει: η Πιστοποίηση από το Ίδρυμα British Allergy Foundation και η σήμανση από το Εργαστήριο TÜV Nord Testing Laboratory επιβεβαιώνουν την αποτελεσματικότητα των μονάδων μας.

## MC70L

Κατάλληλη επιφάνεια δωματίου			Έως και 46 m <sup>2</sup>				
Τροφοδοσία ισχύος			1 φάσης 220-240 / 220-230 V				
Χρώμα			Λευκό				
Διαστάσεις	ΥxΠxΒ	mm	576 x 403 x 241				
Βάρος		kg	8,5				
Πρακτικές λειτουργίες			Χρονοδιακόπτης απενεργοποίησης, ασφάλεια για παιδιά, ρύθμιση οθόνης				
Λειτουργία			Αθόρυβη	Χαμηλή	Κανονική	Υψηλή	Turbo
Παροχή αέρα		(l/s)	15,1	36,6	58,3	79,9	116,6
Κατανάλωση ρεύματος		W	7,0	10,0	16,0	26,0	65,0
Ηχητική πίεση		dB(A)	16,0	24,0	32,0	39,0	48,0
Πωλείται χωριστά	Πτυχωτό φίλτρο αντικατάστασης		KAC017A4E Σετ των 5				

## MCK75JVM-K

Μοντέλο			MCK75JVM-K				
Τύπος			Καθαριστής αέρα με δυνατότητα εφύγρανσης				
Τροφοδοσία ισχύος			1~/220-240/220-230V/50/60Hz				
Διαστάσεις	ΥxΠxΒ	mm	590x395x268				
Χρώμα			Μαύρο (Χρώμα μάρσκα: ασημί)				
Βάρος		kg	11				
Μέθοδος συλλογής σκόνης			Ιονιστής πλάσματος + ηλεκτροστατικό φίλτρο συλλογής σκόνης				
Απόσπηση	Μέθοδος		Flash Streamer + Φωτοκαταλυτικό φίλτρο τιτανίου με επικάλυψη απατίτη + Αποσμητικός καταλύτης				
Φίλτρο αέρα			Πλέγμα πολυπροπυλενίου με κατεχίνη				
<b>Λειτουργία καθαρισμού αέρα</b>			<b>Turbo</b>	<b>Y</b>	<b>M</b>	<b>X</b>	<b>Αθόρυβη</b>
Ισχύς εισόδου	kW		0,081	0,035	0,018	0,011	0,008
Στάθμη ηχητικής πίεσης (1)	dB(A)		50	43	36	26	17
Ταχύτητα παροχής αέρα	m <sup>3</sup> /ώρα		450	330	240	150	60
Κατάλληλη επιφάνεια δωματίου (2)	m <sup>3</sup>		46				
<b>Λειτουργία εφύγρανσης</b>			<b>Turbo</b>	<b>Y</b>	<b>M</b>	<b>X</b>	<b>Αθόρυβη</b>
Ισχύς εισόδου	kW		0,084	0,037	0,020	0,013	0,012
Στάθμη ηχητικής πίεσης (1)	dB(A)		50	43	36	26	23
Ταχύτητα παροχής αέρα	m <sup>3</sup> /ώρα		450	330	240	150	120
Εφύγρανση (3)	ml/ώρα		600	470	370	290	240
Χωρητικότητα δοχείου νερού	l		4				



DAIKIN Hellas AE

Αγ. Κωνσταντίνου 50, 151 24, Μαρούσι

Τηλ.: 210 8761300, Fax: 210 8761400

www.daikin.gr